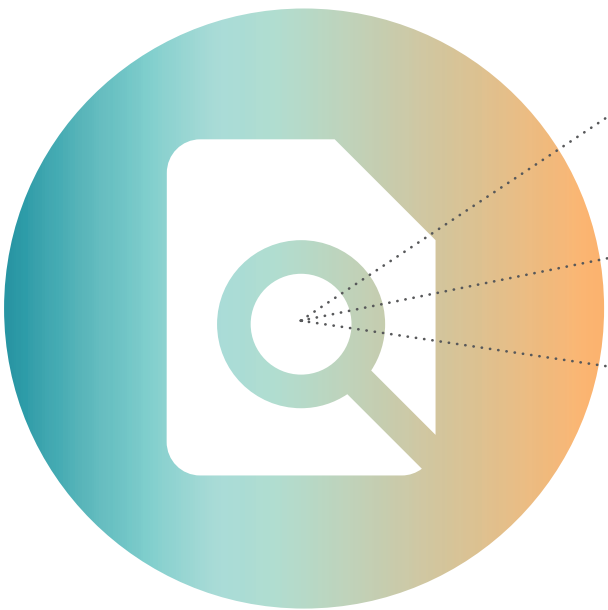


# 365 / AX CONNECTOR FOR ELO

Add-On für Microsoft Dynamics  
AX und Microsoft Dynamics 365  
for Finance and Operations

Der 365 / AX Connector for ELO ist die optimale Ergänzung für AX / 365 Anwender in Verbindung mit dem führenden Dokumenten Management System (DMS) von ELO.

## FINDEN STATT SUCHEN!



Schnelles Finden der Dokumente, da alle Dokumente zentral an einem Ort abgelegt sind.

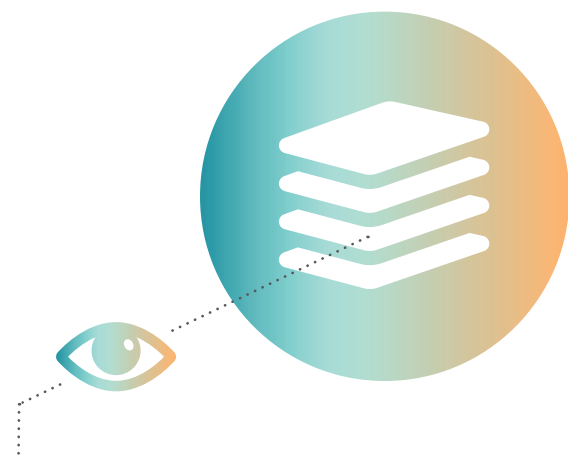
Direkt aus dem Informationscockpit von Microsoft Dynamics AX / 365 heraus, ohne weitere Eingabe.

Einmal eingerichtet, erfolgt die Archivierung der Dokumente automatisch im Hintergrund und ist immer und sofort aktuell.

Die immer weiter wachsende Informationsflut in Form von Dokumenten führt heute dazu, dass alle Mitarbeiter (vom Sachbearbeiter über den Abteilungsleiter bis zur Geschäftsleitung) einen Großteil ihrer Zeit mit der Suche nach Dokumenten, Daten und Informationen verbringen. Darunter leiden die Effektivität, die Qualität und nicht zuletzt die Mitarbeiter- und die Kundenzufriedenheit.

Vor allem ältere Dokumente befinden sich dabei sehr häufig in überfüllten, teilweise schlecht sortierten Papier-Archiven und eben nicht im ERP-System.

## DIGITAL AUF EINEN BLICK STATT IRGENDWO IM EXPLORER- ODER IM PAPIER-ARCHIV.



Archivieren, Verschlagworten  
und Indexieren

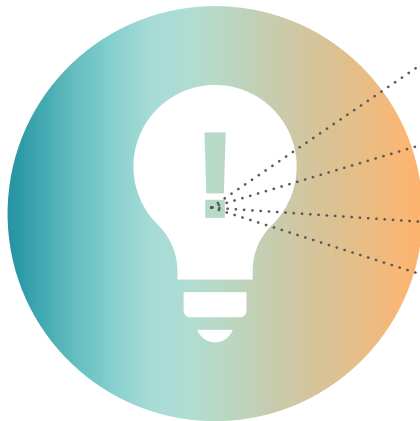
# Funktionsweise

Der 365 / AX Connector for ELO legt die im Template definierten Dokumente vollautomatisch für ausgehende Dokumente und teilautomatisch für eingehende Dokumente im Archiv ab und erzeugt die notwendige Ablagestruktur und Referenzen. So können verschiedene Sichten erstellt werden, die den einzelnen Rollen im Unternehmen gerecht werden. Beispielsweise kann im Bereich der Finanzbuchhaltung nach Geschäftsjahr, Rechnungsdatum und Debitor gesucht werden, in der Auftragsabwicklung jedoch wie gewohnt nach Kunde und Auftrag.

Somit bietet der 365 / AX Connector for ELO ein nach den einschlägigen Rechtsvorschriften sicheres und rechtskonformes Management sämtlicher steuerrelevanter Belege aus Microsoft Dynamics AX / 365.

## Solche Dokumente sind:

- > eingescannte Eingangsrechnungen
- > Bilder von Artikeln (JPG) und Artikelkataloge oder Produktdatenblätter
- > Projektdokumentationen und Verträge (.DOCX oder .PDF)
- > technische Zeichnungen und CAD-Modelle



Eine deutliche Ersparnis von Zeit, Arbeitsaufwand und damit Kosten.

Sofortiger Zugriff auf Dokumente und komplette Vorgänge.

Arbeiten direkt aus dem ERP-System.

Revisions sicheres und rechtskonformes Management sämtlicher steuerrelevanter Belegarten.

# DOKUMENTENABFRAGE

The screenshot displays the 'DOKUMENTENABFRAGE' (Document Search) interface. On the left, a list of search results shows three documents: CIV-000156, CIV-000157, and CIV-000158, all dated 29.01.2019 and in PDF format. The main area is split into two panes. The left pane, titled 'VERSCHLAGWORTUNGSMASKE', shows search criteria for document CIV-000156, including 'Rechnungsnummer', 'Rechnungsdatum', 'Debitorenname', 'Kundennummer', 'Rechnungsbetrag', 'Währung', 'Auftragsnummer', 'Barcode', and 'Mandant'. The right pane, titled 'DOKUMENT', displays a detailed invoice from Contoso Entertainment System Germany to Northwind Traders. The invoice includes contact information, tax registration number, and a table of items with their descriptions, quantities, unit prices, discounts, and amounts.

Item number	Description	Quantity	Unit	Unit price	Discount percent	Discount	Amount	Print code
D0001	Mid-Range Speaker	21.00	pcs	329.00	0	0.00	6,909.00	Print code
L0001	Mid-Range Speaker 2	18.00	pcs	307.00	0	0.00	5,526.00	Print code
P0001	Acoustic Foam panel	350.00	pcs	27.40	0	0.00	9,590.00	Print code
D0003	Standard Speaker	20.00	pcs	110.00	0	0.00	2,200.00	Print code
T0001	Speaker cable 10	117.00	pcs	322.00	0	0.00	37,674.00	Print code

# ARCHIVIERUNG VON AUS- UND EINGANGSBELEGEN

## Teilautomatische Archivierung von Eingangsbelegen

Eingehende Dokumente können mit Hilfe von Barcodes automatisch mit dem korrespondierenden Buchungsvorgang in Microsoft Dynamics AX / 365 verknüpft werden. Eingehende Rechnungen und Lieferscheine erscheinen dann zum Beispiel an der Bestellung und am Lieferanten - und Workflows wie z.B. die Prüfung der Einkaufsrechnungen werden automatisch in die Wege geleitet.

### **Folgende Dokumente sind im Inway Connector Template enthalten:**

- > Eingangsrechnung
- > Eingangslieferschein

### **Mögliche Dokumententemplates, welche einfach zum Inway Connector zu ergänzen sind:**

- > Rücklieferschein
- > Lastschrift
- > Umlagerungslieferschein
- > Lieferantenanfrage
- > Kundenbestellung

---

## Vollautomatische Archivierung von Ausgangsbelegen

Von Microsoft Dynamics AX / 365 erstellte Dokumente werden vollautomatisch und mit allen relevanten Indexen strukturiert in ELO abgelegt. Ausgehende Dokumente wie z.B. Rechnungen, Lieferscheine und Auftragsbestätigungen erscheinen dann beim Auftrag und beim Kunden, Produktdatenblätter im Artikelstamm, sowie an der Auftragsposition.

### **Folgende Dokumente sind im Inway Connector Template enthalten:**

- > Angebot
- > Auftragsbestätigung
- > Lieferschein
- > Verkaufsrechnung
- > Gutschrift
- > Bestellung

### **Mögliche Dokumententemplates, welche einfach zum 365 / AX Connector for ELO zu ergänzen sind:**

- > Kundenrücklieferung
- > Kundenanfrage
- > Rückläufer des Ausgangslieferscheins
- > Lieferantenauftragsbestätigung
- > wie auch weitere Templates

# KERNFUNKTIONEN

## Automatische Archivierung ausgehender Belege

Sämtliche Belege, die in Microsoft Dynamics AX / 365 erstellt werden, z.B. Verkaufsrechnungen, Lieferscheine und Verkaufsgutschriften werden, als Kopie vollautomatisch und mit allen relevanten Indizes in ELO archiviert. Originale können weiterhin direkt aus 365 / AX per Post, EDI oder E-Mail an den Kunden verschickt werden. Eine Integration mit der Supply Chain Integration Suite (SCI) ist selbstverständlich möglich.

## Erfassung und Verlinkung eingehender Belege

Belege, die zu Buchungsprozessen in Microsoft Dynamics AX / 365 führen, wie z.B. Einkaufsrechnungen, Lieferscheine oder Gutschriften, gehen oft in Papierform ein. Diese werden mit eindeutigen Barcodes versehen, eingescannt und archiviert. Der Barcode ermöglicht eine eindeutige Zuordnung, eine automatische Indexierung und die Verknüpfung in Microsoft Dynamics AX / 365. Nächstmöglicher Schritt wäre der Start eines Workflows z.B. für die Prüfung der Einkaufsrechnungen.

## Vollintegrierte Anzeige: Click and Find

Aus Microsoft Dynamics AX / 365 kann direkt auf die Dokumente zugegriffen werden. Dafür gibt es frei konfigurierbare Suchbuttons, die ganz einfach an verschiedensten Punkten des ERP-Systems konfiguriert werden können. Die Suchbuttons lassen sich sehr einfach und ohne Programmiererfahrung einbinden. Angezeigt werden auch die Dokumente, die nicht über das ERP-System archiviert wurden. Eingehende und ausgehende Dokumente werden direkt im Dynamics ERP-Client dargestellt.

## Gleichzeitiges Zugreifen mehrerer Mitarbeiter auf archivierte Belege

Archivierte Dokumente können von den Mitarbeitern per Mausklick direkt in der gewohnten Umgebung von Microsoft Dynamics AX / 365 aufgerufen werden. Es ist möglich, über Microsoft Dynamics AX / 365 eine Suche (z.B. Debitorennummer) zu starten. Mit den entsprechenden ELO Lizenzen ist auch eine AX / 365 unabhängige Suche möglich: Beispielsweise für Mitarbeiter, die nicht Microsoft Dynamics AX / 365 Anwender sind, aber einen lesenden Zugriff auf archivierte Dokumente benötigen.

## Sonstige Anlagen archivieren und mit Datensätzen erfassen

Dokumente, Broschüren, Artikelbilder, Pläne oder Dateien aus anderen Anwendungen können über Microsoft Dynamics AX / 365 archiviert und mit Datensätzen wie Debitor, Kreditor oder Projektnummer einfach verlinkt werden. Im Falle von Papierbelegen erfolgt die Zuordnung durch eine Barcode-Erkennung. Auch ist es möglich, weitere Dokumente, wie z.B. Verträge, zu archivieren. Diese Dokumente via ELO sind auch in 365/AX auch sichtbar.

---

# TECHNISCHE VORAUSSETZUNGEN

Microsoft Dynamics AX 2009 und AX 2012 oder Microsoft Dynamics 365 for Finance and Operations.

Zum Betrieb des Inway 365 / AX ELO Connectors sind die folgenden ELO-Lizenzen notwendig:

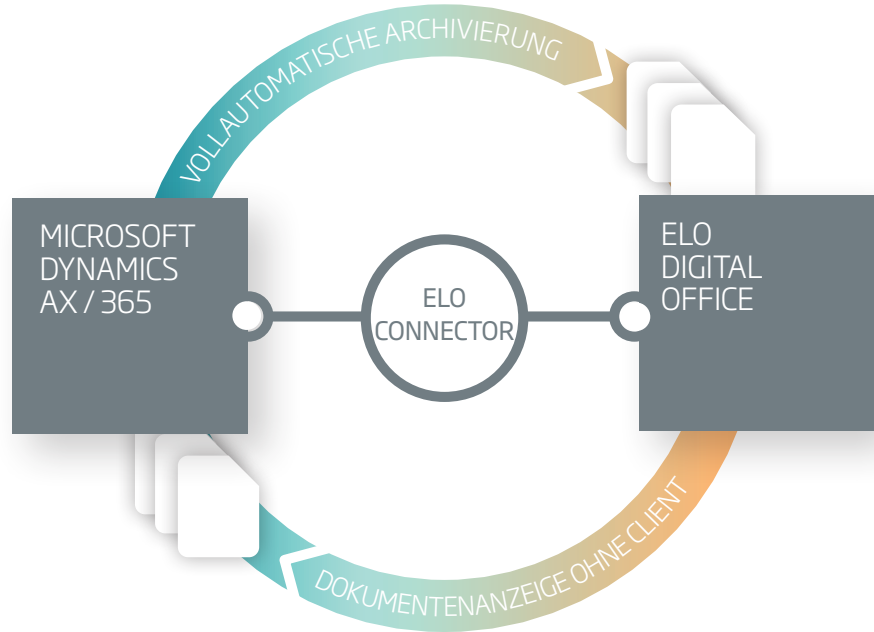
- > ELO Professional oder ELO Enterprise Suite ab Version 9
- > ELO Modul Index Server Access.

# 100% FEHLERFREIES ARBEITEN

Der 365 / AX Connector for ELO bietet eine nahtlose Integration von ELO DMS in Microsoft Dynamics AX / 365.

Es können beliebige Geschäftsdokumente automatisiert aus Microsoft Dynamics AX / 365 und ohne Anwendereingriff in ELO abgelegt werden. Selbstverständlich können diese angezeigt werden ohne AX / 365 zu verlassen.

Umgekehrt besteht die Möglichkeit, eingehende Dokumente an den korrespondierenden Geschäftsvorfall in Microsoft Dynamics AX / 365 anzuhängen, sowie diese in AX / 365 direkt aufzurufen. Kontextabhängig werden die dem Prozess zugehörigen Dokumente angezeigt, ohne einen ELO Client öffnen zu müssen.



Prinzipskizze des  
365 / AX Connector for ELO

## DOKUMENTENEINRICHTUNG

Das Screenshot zeigt die Benutzeroberfläche von Microsoft Dynamics AX / 365 für die Dokumenteneinrichtung. Die Seite ist in drei Hauptbereiche unterteilt: 'ALLGEMEIN', 'D365 EINSTELLUNGEN' und 'DMS EINSTELLUNGEN'. Ein 'Feldzuordnung'-Dialogfenster ist über dem Hauptbereich geöffnet.

**ALLGEMEIN**

Name	Beschreibung
Rechnung	Debitorenrechnung

**D365 EINSTELLUNGEN**

Dokumententyp	Bezugstabelle	Archivierungsart
Verkaufsrechnung	CustInvoiceJour	Automatisch

**DMS EINSTELLUNGEN**

Verschlagwortungsmaske	Ablagepfad	Ablagepfad automatisch anlegen we...
Ausgangsrechnung	{[curYear]}{CustInvoiceJour.InvoiceAc...}	<input type="checkbox"/>

**Feldzuordnung**

Verschlagwortungsfeld	Bezugsfeld	Lookup-Kriterium
NRSALESINVOICE	InvoiceId	
NAMCUST	DeliveryName	
NRCUST	InvoiceAccount	
NRSALES	SalesId	

# INWAY SYSTEMS: IHR FÜHRENDER PARTNER FÜR MICROSOFT DYNAMICS

Unser Ziel ist es, die Geschäftsprozesse unserer Kunden auf Wachstum auszurichten.

Hohe Effizienz, mehr Profitabilität und digitale Fitness für unsere Kunden stehen im Mittelpunkt.

Wir bieten alle Leistungen, die unsere Kunden bei der Implementierung, dem Betrieb und der Optimierung ihrer ERP – und CRM Business Lösungen auf Basis von Microsoft Dynamics AX / 365 benötigen.

Dabei steht Inway für Erfahrung und Kompetenz, eine hohe Einführungsgeschwindigkeit- und Sicherheit, Zuverlässigkeit und Innovationskraft.

Bereits seit 2003 arbeitet unser erfahrenes Beraterteam am digitalen Herzen und damit an der Digitalisierung von national und international ausgerichteten Unternehmen aus den Branchen Handel, Fertigung und Dienstleistung. Wir setzen dabei auf Produkte von Microsoft. Diese besitzen eingebaute Intelligenz, liefern die Geschwindigkeit der Cloud, sind Innovationstreiber und stehen für beste Zukunftssicherheit.

Wir streben nach langfristigen Partnerschaften auf Augenhöhe mit unseren Kunden. Auch wenn das Unternehmen unser Kunde ist, so arbeiten wir doch für und mit Menschen.

**Inway Systems finden Sie hier:**

BERLIN	„Bundeshauptstadt“
CHEMNITZ	„Technologiestandort“
HAMBURG	„Das Tor zur Welt“
KÖLN	„Geburtsort von Konrad Adenauer“
ULM (HAUPTSITZ)	„Stadt des Jahrhundert-Physikers Albert Einstein“

**Inway Systems GmbH**

Tel +49 (0) 731 - 88 00 73 0

info@inway.de  
www.inway.de

